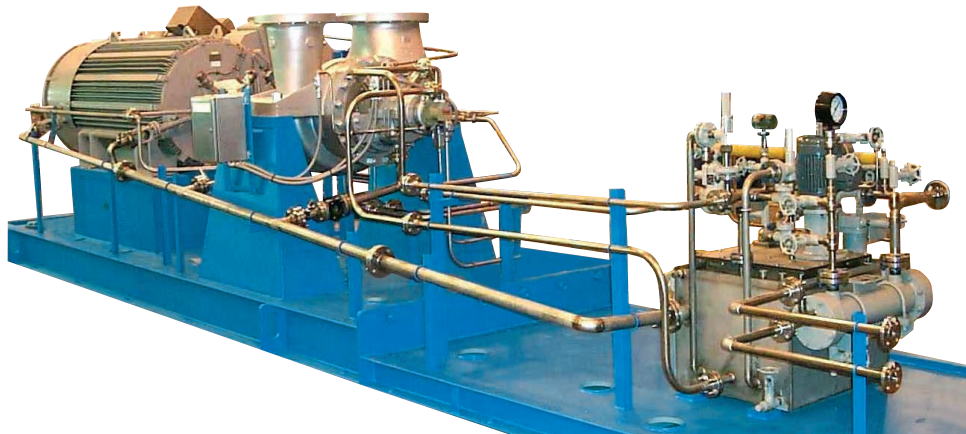




Goulds Pumps

Goulds 3620

API-610 10ª edição/ISO 13709
API BB2 de estágio simples dividida
radialmente entre rolamentos



Engineered for life

Uma empresa líder em soluções de pacotes de bombas projetadas segundo normas do API...

Liderança comprovada em API

A ITT Goulds Pumps é uma empresa líder comprovada em Bombas API

- ◆ Mais de 18.000 unidades instaladas
 - Mais de 15.500 OH2/OH3
 - Mais de 2.500 bombas BB1/BB2/BB3
- ◆ Mais de 50 anos de especialização em API
- ◆ Membro participante dos comitês API 610 e API 682

Família de bombas API

A ITT Goulds Pumps conta com um família de bombas API comprovadas

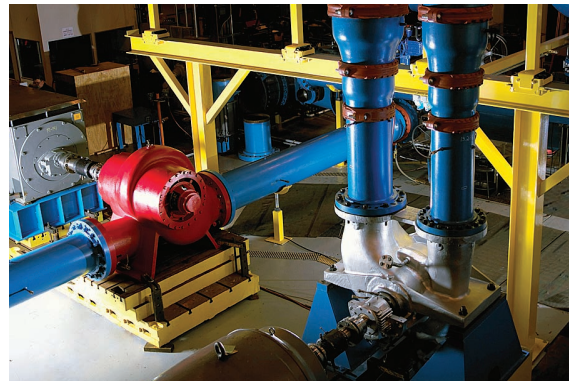
- ◆ Bombas em balanço
- ◆ Bombas de um e dois estágios entre os rolamentos
- ◆ Bombas multicelulares entre os rolamentos
- ◆ Bombas verticais com carcaça dupla
- ◆ Bombas especializadas

Cobertura global

A ITT Goulds Pumps conta com a cobertura global necessária para atender a empresas multinacionais em qualquer região.

Cobertura hidráulica líder do setor

- ◆ Oferecemos densa cobertura hidráulica para atender às suas necessidades de processo.
- ◆ Melhores ajustes hidráulicos significa maior eficiência e vida útil das peças, bem como confiabilidade de longo prazo.



Capacidade de teste de 4600 HP

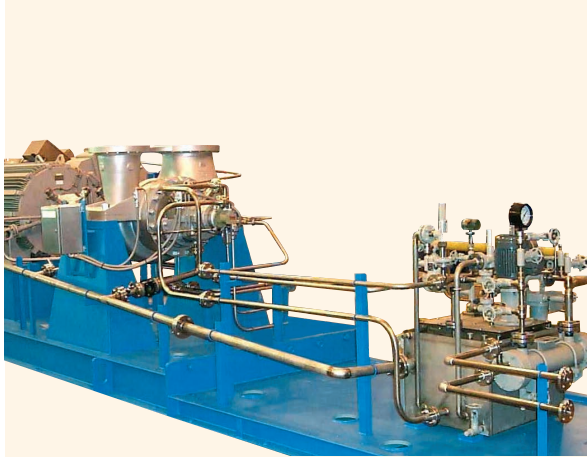
- ◆ Nossas instalações de teste expandidas podem testar sua bomba sob as condições mais exigentes.
- ◆ O teste às velocidades nominais é crítico para avaliar o impacto das condições dinâmicas, inclusive da vibração.

Competência em engenharia API

- ◆ Somos especialistas na criação de pacotes de bombas projetadas que atendem às suas exigentes aplicações – com a verdadeira conformidade com as mais recentes especificações do API.
- ◆ Contamos com uma experiência extensa em praticamente qualquer tipo de design de acionamento, rolamento, vedação, configuração de tubagem, configuração de bocal, flange e placa de base para atender às suas necessidades de aplicação.
- ◆ A ITT é uma empresa líder mundial em tecnologia e engenharia, inclusive hidráulica, ciência dos materiais, design mecânico e dinâmica dos fluidos.

Amplas aplicações

- ◆ Refinaria, produção e distribuição de petróleo
- ◆ Petroquímica e processamento exigente de produtos químicos
- ◆ Aplicações em alta temperatura, inclusive circulação de caldeira
- ◆ Setor geral com demanda de alta temperatura ou altas pressões



As bombas de processo radialmente divididas entre rolamentos Modelo 3620 da Goulds foram projetadas para proporcionar uma operação tranquila e confiável e estão em total conformidade com os requisitos de especificação das normas API-610/ISO 13709 a fim de assegurar uma vida útil prolongada.



Goulds 3620

Bombas de processo para alta temperatura e pressão que cumprem ou excedem as normas API-610 e ISO 13709 10ª edição

Segurança, confiabilidade e versatilidade são as palavras-chave para a nossa bomba de processo de estágio simples dividida radialmente entre rolamentos montada centralmente API 610.

Segurança e confiabilidade

Nós fornecemos soluções projetadas com verdadeira conformidade com as mais recentes especificações do API, inclusive as rigorosas normas de restrição de emissão API 682.

O resultado é uma bomba de processo API segura e resistente projetada para uma vida útil de 20 anos.

Versatilidade

- ◆ **Capacidade** de até 20.000 GPM (4540 m³/h)
- ◆ **Altura dinâmica total** de até 1500 pés (455 m)
- ◆ **Temperaturas** de até 850°F (455°C)
- ◆ **Pressão de vácuo** de até 1000 PSIG (70 kg/cm²)

Materiais: disponível em uma grande variedade de materiais, que incluem todas as construções API 610 e necessidades de aplicações personalizadas.

Hidráulica projetada: densa cobertura hidráulica para corresponder melhor ao seu processo, proporcionando eficiência e confiabilidade. Hidráulica personalizada à disposição.

Pacote projetado com uma grande variedade de acionadores, vedações, tubagens, configurações de bocal, flanges, placas de base e testes de controle de qualidade.

Serviços

- ◆ **Refinaria** – bases de torre, alimentação de processo, refluxo de coluna, circulação e bombeamento, reforço de processo
- ◆ **Estação de força** – reforço de alimentação de caldeira, circulação de caldeira, barragem de cinzas

Bomba Modelo 3620 de estágio simples entre rolamentos de dupla sucção (API BB2)

Características de design para serviços pesados para serviços de refinaria, petroquímicos e de geração de energia

ASSE DRAO

Restritos opcionais.

Projetada es serviços com alta ten Gaxeta de com totalmente confinada à pro

SERVIÇOS PESADOS

o eixo para assegurar dos rolamentos e da anado para atender aos caica de deflexão e rotor 20/ISO 13709.

CÂMARA

Conformidade c dimensão das normas Permite usar uma g vedações mec API-682/ISO 210 condições esp

DESGASTE

om a norma T. Trava positiva. ao.

CABEÇA DA EXTREMID

Permite a ren interferência c a tubagem de

ITADA E

ontagem para serviços argas de bocal API- mantêm o alinhamento dições extremas de

ROLAMEN SERV

Rolamentos axiais c angular a 40° e rol esferas (Conrad) d assegurar vida útil mínima dos rolamentos s operação mais r requisitos das normas

DUPLA SUÇÃO

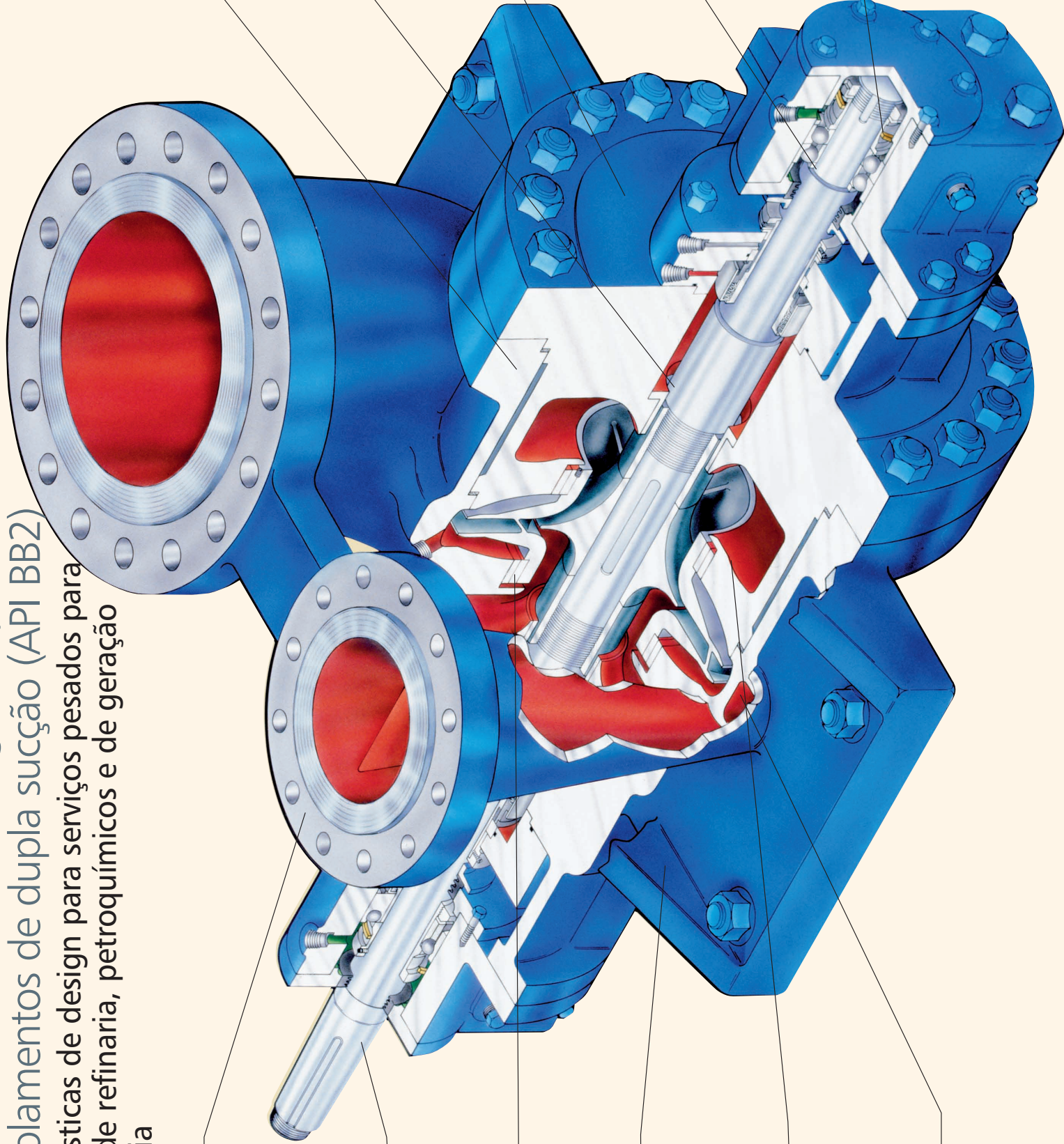
ções com baixo NPSH. amente para equilibrar umentar a vida útil dos e impulsor balanceados igorosas normas

VEDA

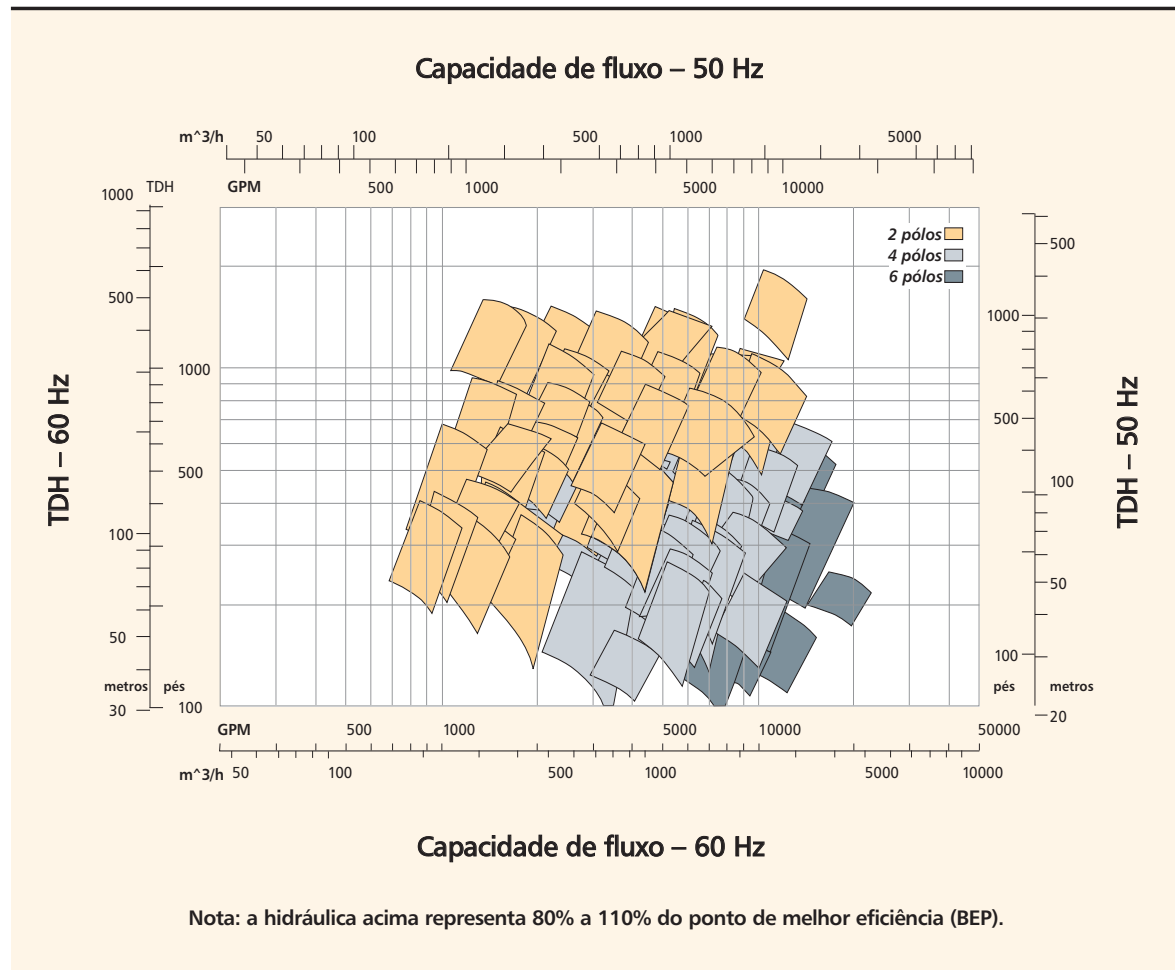
O design de vedação e a intrusão de vazam agentes contaminador metal que

OLUTA DUPLA

ibradas uniformemente mínima deflexão do vida útil dos dação.



Cobertura hidráulica



Soluções personalizadas



Modelo 3620 6x10-13 personalizado com bocais no topo para manutenção do óleo combustível em serviço na Arábia Saudita.



PRO Services® Estendendo a vida útil do equipamento...

Reparo de produtos

- Reparo no centro de serviço
- Reparo/instalação pronto para uso
- Manutenção em campo
- Manutenção de emergência

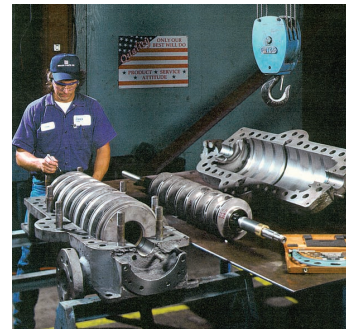
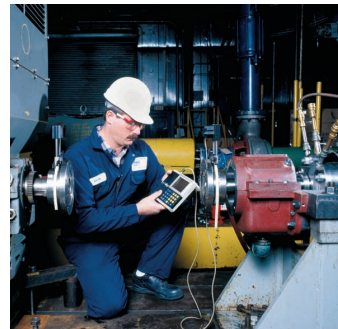
Aumento da confiabilidade

- Monitoramento preditivo de condições
- Análise de causa básica de falhas
- Avaliação de máquinas e sistemas
- Atualizações programadas
- Treinamento

Otimização de ativos

- Gerenciamento de inventário
- Substituição/troca
- Gerenciamento de manutenção
- Manutenção de contratos

- Todas as marcas
- Pessoal de manutenção treinado na fábrica
- Qualidade
- Rápida execução do serviço
- Serviço de emergência – 24 horas/dia, 7 dias/semana
- Certificação de segurança e ISO



PROSMART

O monitoramento preditivo economiza em termos de dinheiro e de tempo de inatividade

O sistema preditivo de monitoramento de condição **ProSmart** permite IDENTIFICAR e SOLUCIONAR problemas antes que cheguem a causar impacto na produção.

O ProSmart coleta e analisa informações de integridade da máquina a cada cinco segundos, notificando automaticamente caso haja alterações nas condições. Os recursos são otimizados e as atividades de manutenção são PLANEJADAS – e não REATIVAS.

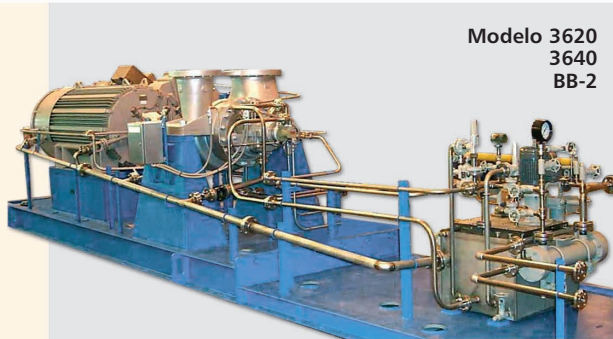
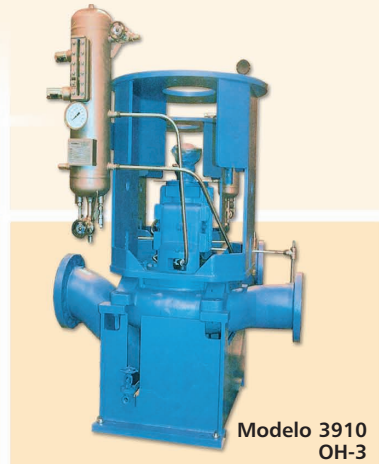
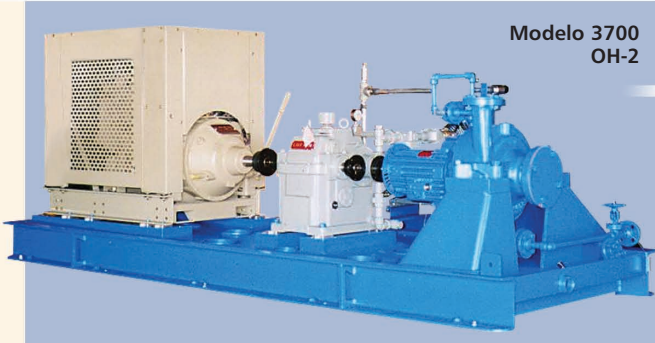
A arquitetura sem fio reduz os custos e a complexidade da instalação. O cliente baseado na Web elimina os custos de instalação e manutenção de software, além de permitir o gerenciamento a partir de várias localidades.

Aprovada para áreas perigosas Classe I, Divisão 2.



Uma empresa líder em soluções de pacotes de bombas projetadas segundo normas do API

Família de bombas API



Modelo Goulds	Tipo API	Capacidade GPM (M ³ /h)	TDH Pés (metros)	Temperatura °F (°C)	Pressão PSIG (kg/cm ²)
3700	OH-2	6.500 (1475)	1.200 (360)	800 (425)	870 (60)
3910	OH-3	7.500 (1700)	750 (225)	650 (340)	600 (40)
3600	BB-3	4.500 (1020)	6.000 (1825)	400 (205)	2.500 (175)
3620	BB-2	20.000 (4540)	1.500 (455)	850 (455)	1.000 (70)
3640	BB-2	7.500 (1700)	2.500 (760)	850 (455)	1.130 (75)
3610	BB-1	50.000 (11355)	700 (215)	300 (150)	300 (20)



Visite nosso site na Web no endereço www.gouldspumps.com

